



① ZT310-X通用说明书*1
(博世电喷)
3040301-036000



② ZT250-S后视镜*1
1190100-107000



③ ZT310-R随车工具
1274200-078000



④ ZT250-SM8螺栓装饰扣*4
1224100-025000



⑤ ZT310-R方向把压块(自制)*1
1134200-005000



⑥ ZT180MN精滤密封组件*1
(纸盒包装)
4134200-003000



⑦ ZONTES机油(SN5W-40/1L)*2
3070100-012100



⑧ ZT310-X1挡风玻璃*1
1224200-139000



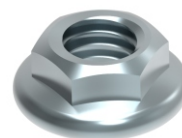
⑨ 内六角头M6*30螺栓
(手把开关打紧螺栓)*4
1250205-031091



⑩ 十字球头M5*30(右手把开关
定位螺栓)*1
1251100-219000



⑪ 非标螺栓M6*12*2
(304不锈钢)
1251100-101000



⑫ GB6177.1M6(环保彩)*2
1250303-010093



⑬ ZT310感应钥匙(手环版)*2
1184200-092000



⑭ ZT310感应钥匙胶环*2
1244200-100000



⑮ ZT310-X包围左面板
标牌*1
1210201-393000



⑯ ZT310-X包围右面板
标牌*1
1210201-394000



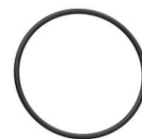
⑰ ZT 250-R平衡块*1
1134200-023000



⑱ 后广告牌 (ZONTES升仕) *1
1210201-362000



⑲ ZT310-X尾裙中部盖板*1
1224200-044000
(X2)



⑳ 55×2.5丙烯酸酯O型圈*1
1051454-004000



㉑ ZT180MN机油精滤器密封圈*1
1051454-005000



㉒ ZT310感应钥匙包装盒*1
1224100-035000



㉓ ZT310铅酸电池充电器*1
1184200-105000



㉔ ZT310-R1单摇臂黑色轮辋标牌*1
1210142-000100
(X1)

注意：标注 (X1) 表示单摇臂车型的零件,其他零件单双摇臂车型通用。

标注 (X2) 表示双摇臂车型的零件,其他零件单双摇臂车型通用。