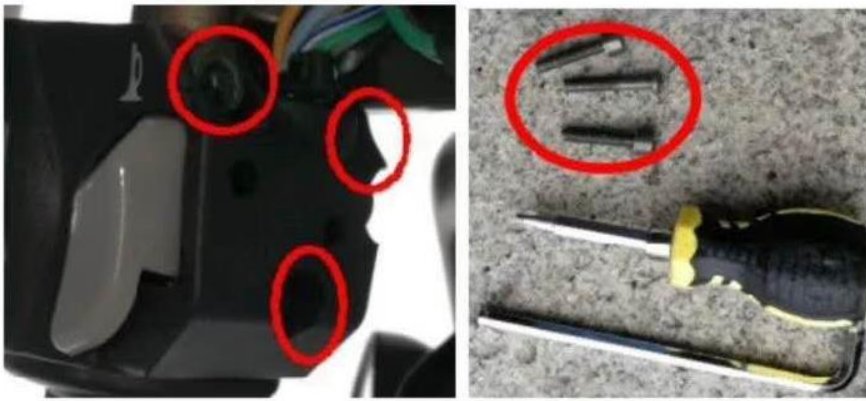


一代开关喇叭按钮更换教程

第一步:先拆掉/松手把副开关(5号六角扳手拧下即可);

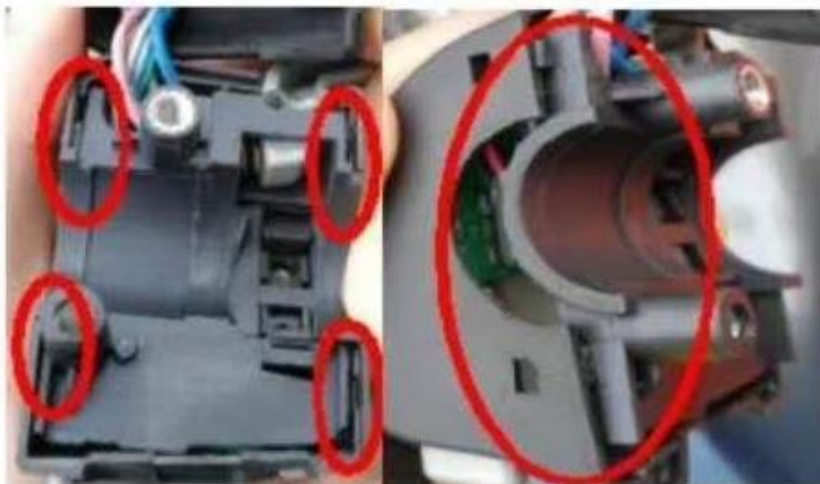


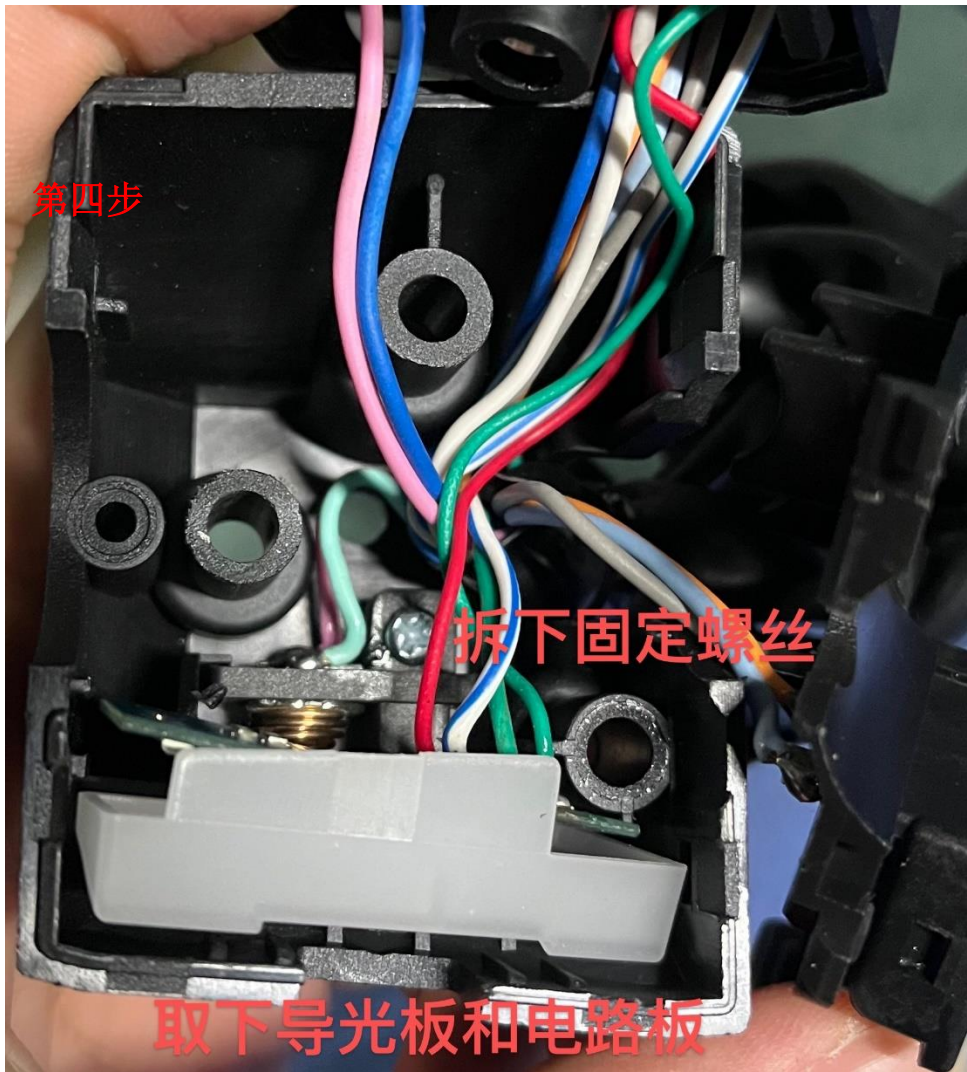
第二步: 拧下固定手把开关的螺丝;



第三步

撬开内部的固定壳体





第四步

拆下固定螺丝

取下导光板和电路板



第五步

把销钉尾部掰直后取下销钉，更换完后重新把尾部捏弯。按照拆卸相反顺序装配完即可。